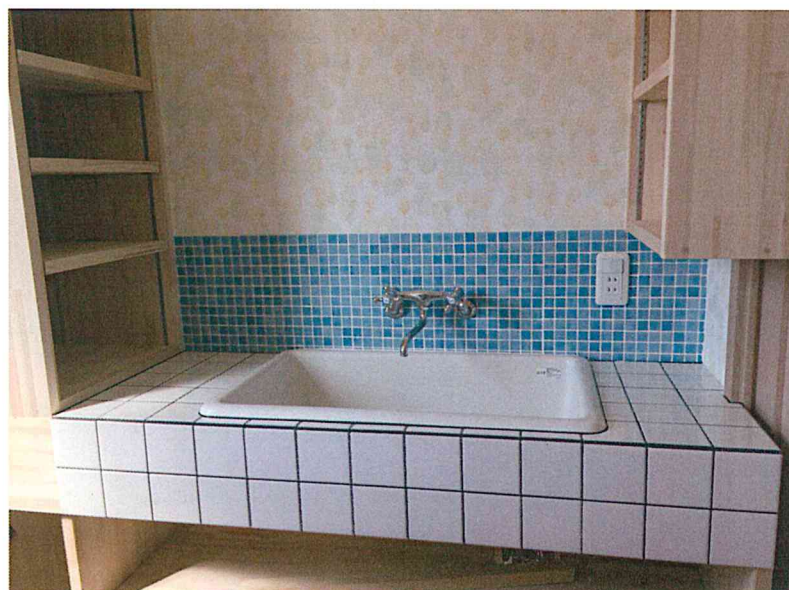




今日は引き続き八女市A邸のご紹介です。通信



後ろに窓があるので明るいです。横の壁は、お施主様たちに塗っていただきました。家づくりに参加することで思い出にもなり、さらに愛着をもっていただけたと思います。リビング側には、造り付けの棚を設置しているので、散らかりがちな細々した物を仕舞えます。



造作の洗面台には実験用シンクを設置。クロスハンドルの水栓とタイルでレトロな感じ です。

深さもあるので、大きな物も洗えます。横と下には棚があるので、色々なものを収納することができます。

- 八女郡 I邸...新築工事(仕上げ・外構工事)
- 八女市 ラビット...改築工事
八女インター店
- 八女市 C邸...新築工事(打ち合せ)
- 久留米市 G邸... (")
- 筑後市 G邸... (")



スタッフ 松永 佳祐
携帯Tel 080-6447-3431



担当者 西尾 直記
携帯Tel 090-3323-8569

ペレットストーブ

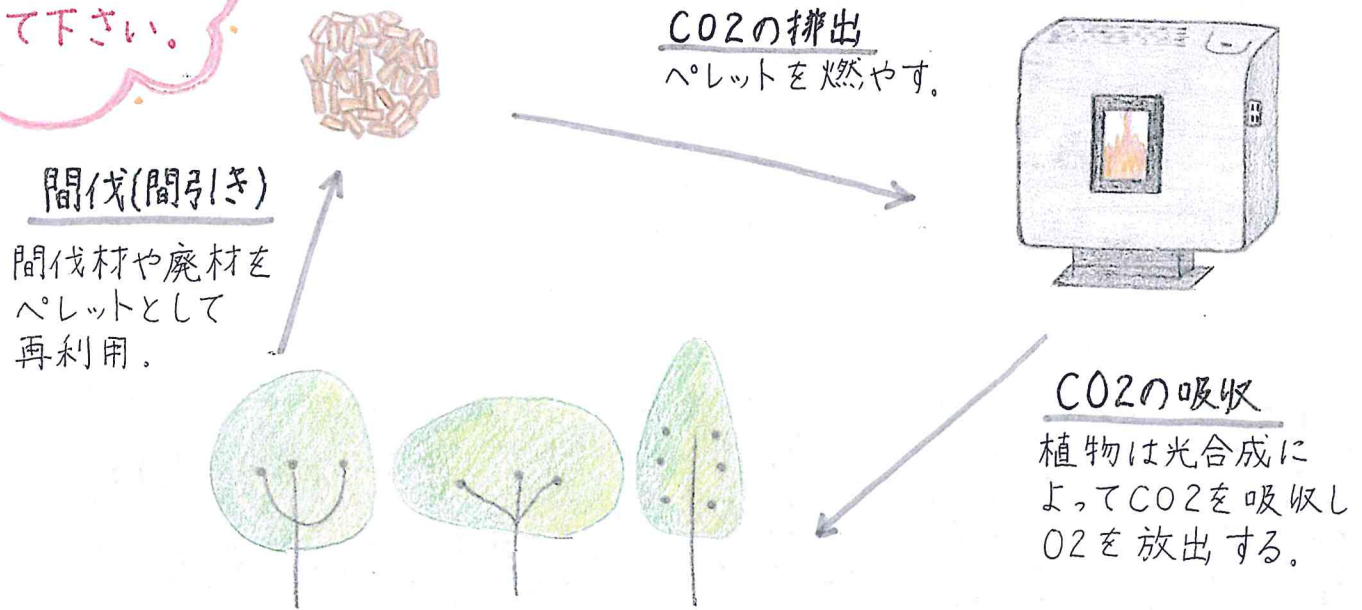
ご存知ですか？

今回は、弊社事務所に設置している「ペレットストーブ」をご紹介します。ペレットストーブとは・・・木材100%の木質ペレットを燃料とするストーブのことです。薪ストーブよりも手軽に自然の炎の暖かさを楽しめます。



- メリット**
- ・ペレットを燃料タンクに入れておけば、自動供給されるので燃料の補充がラクです。
 - ・すぐに火を付けたり消したりすることが可能で安全性が高く火力の調整もできます。
 - ・タイマー付きなので、朝起きる時間などにセットできます。
 - ・炎による遠赤外線効果で、上と下の温度差が少なく部屋全体がじんわり温まります。
 - ・環境にやさしい。

興味をお持ちの方は
弊社事務所へ
ぜひ見にいらして下さい。



スイートポテト

さつまいも	中1本(約200g)
バター or マーガリン	10g
砂糖	20g
牛乳	20g ~
塩	少々
卵黄(つや出し用)	1/3コ

1. さつまいもは輪切りにし、皮をむき水に3分程さらす。耐熱皿に入れ、ラップをかけて柔らかくなるまでレンジでチンする。
2. 柔らかくなったさつまいもをマッシャーでよく潰す。
3. さつまいもが熱いうちにバター・砂糖・塩を加えよく潰し牛乳は成形できる位のなめらかさになるまで少しずつ加える。
4. 成形し、アルミカップにのせ、表面につや出し用の卵黄を塗る。
5. トースターで焼き色をつけたら完成。 ※ 1000wで5分~10分様子を見ながら

ハロウィンの時はカボチャの形にしてチョコペンで顔をかくのもいいですね。

編集後記... 今月はA様邸の水廻りのご紹介でした。キッチン横の壁をお施主様たちご自身で塗っていただいたので、「自分たちの家」という実感も高まったのではと思います。裏面のペレットストーブは、燃え上がる炎を眺めると和みや癒し効果も得られますね。

〒834-0004 福岡県八女市納楚280-3
 (TEL) 0943-22-9024 (FAX) 0943-24-8024
 URL <http://www.nishiokensetu.jp>
 E-mail info@nishiokensetu.jp