



にしおけんせつ

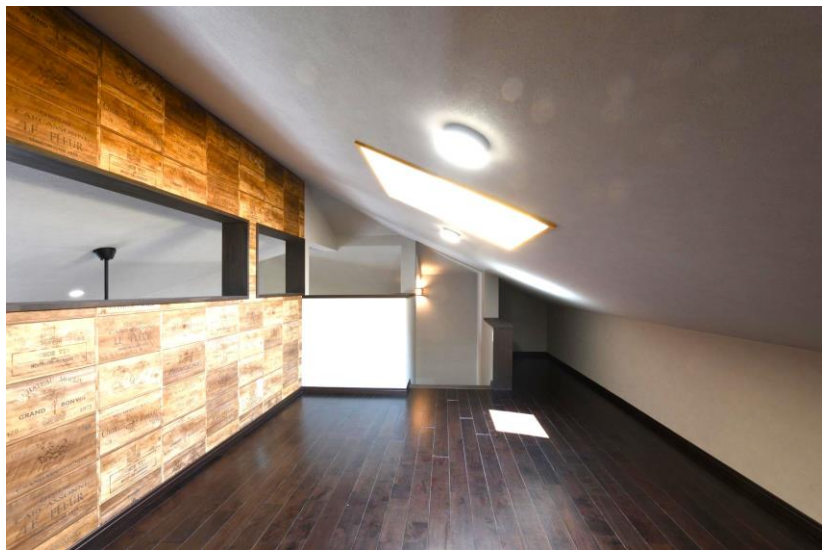
通信

2023.10



№202

今月もハ女市T様邸(2020年竣工)のご紹介です



平屋にスキップフロアを設けているのでワンフロアで生活しながらも、個々の空間を大切にできます。役割が異なる空間を高さの違いでゆるやかにつなげながらも空間に変化をつけることができます。

仕事や趣味に集中しやすく、人の気配は感じられるので安心感があります。収納スペースや、ちょっとした居室など様々な使い方ができます。ロフトは天窗があるので明るい光がたくさん入ってきます。



スタッフ 藤田 詩織
☎ 080-4697-2035

現在進行中の工事

新築工事

- 玉名郡 N様邸 ... 木工事
- ハ女市 T様邸 ... " "
- " O様邸 ... 着工準備
- 久留米市 N様邸 ... 基礎工事



リフォーム工事

- ハ女市 H様邸
- 久留米市 N様邸
- ハ女市 S様邸



スタッフ 中尾 衣里
☎ 080-8851-4732

【 先進的窓リノベ事業 】 ご存じですか？

先進的窓リノベ事業は、高い断熱性能を備えた窓に交換する際、住宅のリフォーム費用の一部を補助する経済産業省・環境省による補助金事業です。

最大 **200**万円/戸

窓リフォームのメリット

住まいの中で最も熱の出入りが多い場所が窓です。

寒さ・暑さ・結露といったお部屋のお悩みを解決するためには、
窓を“しっかり”断熱“することが大切です。

冬暖かく・夏涼しく
お部屋が快適

気になる窓辺の
結露軽減

冷暖房効率が高まり
光熱費節約

☆対象者の条件

補助金の対象者は、次の2点を満たす必要があります。

- ・窓リノベ事業者と工事請負契約を締結し、窓のリフォーム工事をする事
- ・窓のリフォーム工事をする住宅の所有者等であること

☆対象となる住宅の条件

対象となる住宅は、建築から1年が経過した住宅、または過去に人が居住した住宅のみです。
また、上記の条件を満たす既存住宅であれば、戸建てでも共同住宅(マンションなど)でも補助金の対象となります。

☆対象となるリフォーム工事

ガラス交換・内窓設置・外窓交換(カバー工法)(はつり工法)での窓の断熱改修(リフォーム)で「補助額が5万円以上」である工事が補助金の対象となります。

ただし、リフォーム工事を行う際は、

一定の性能を満たすことが確認された対象商品を用いることが条件になります。

次のようなりフォーム工事は、補助金の対象になりません。

- ・ドアの一部や欄間に取り付けられたガラス交換
- ・店舗兼住宅における住宅部分以外の窓・ガラスのリフォーム
- ・施主支給や材工分離による窓・ガラスのリフォーム
- ・中古品を使用した窓・ガラスのリフォーム

☆交付申請額は補助額の合計

開口部(窓)ごとに行ったりフォーム工事内容に応じた補助額の合計金額が交付申請額になります。

☆複数回のリフォーム工事でも申請可能

補助金申請は、複数回のリフォーム工事でも補助上限額の範囲内であれば申請が可能です。
ただし、申請ごとに補助金対象の要件を全て満たす必要があります。

☆申請の流れ

1. 窓リフォーム工事の請負契約の締結
2. 共同事業実施規約の締結
3. 工事の着工
4. 補助金の交付申請
5. 交付決定
6. 実績報告
7. 補助金の交付・還元

補助金は事業局から登録事業者に交付されます。

交付された補助金は、補助事業にかかるとの契約代金に充当する方法か現金で支払う方法で既存住宅の所有者(リフォーム工事の発注者)に還元されます。

お気軽に
お問合せください
0120-976-240

交付申請期間

2023年3月31日~予算上限に達するまで(遅くとも2023年12月31日まで)

予算上限に達した場合は期日より早く締め切られる可能性があります

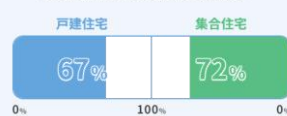
2023年10月1日時点：戸建住宅67%・集合住宅72%

来年度の補助金事業
についても継続して
行われる見込みです

予算^{※1}に対する
補助金申請額^{※2}の割合(概算値)

※1 戸建住宅と集合住宅は、それぞれ予算が異なります。

※2 いずれも交付申請および交付申請の予約が提出された期間(審査中のもを含む)を集計しております。なお、審査等により却下または取り下げされたものは含みません。



編集後記：こんにちは。朝晩は寒い日も多くなってきましたね。日中との気温差で体の疲れを感じる方も多いのではないかと思います。寒暖差疲労の対策は「体を温める」「軽い運動」「ゆっくりと深呼吸」「腸内環境を整える」ことが大事なようです。急激な温度変化は肉体表のみならず精神面にも影響を及ぼすので、日ごろから対策をして寒暖差疲労をため込まないようにしましょう。



〒834-0006 福岡県八女市吉田2199-4
TEL 0943-22-9024 FAX 0943-24-8024
URL <https://nishiokensetu.co.jp/>
E-mail info@nishiokensetu.jp

株式会社 西尾建設

